



ANEP

CONSEJO
DIRECTIVO
CENTRAL

DIRECCIÓN
SECTORIAL DE
INFRAESTRUCTURA

Salto, Noviembre de 2024

Ref: HOGAR CARUMBE – Salto

De: Arq. Adolfo Correa

A: Arq. Mario Corrales

Para colocar el Aula es necesario construir una Galería Techada Abierta de 7m de largo, la misma funcionará como circulación y vinculación con las construcciones existentes. –

Se adjunta planta de ubicación e Imágenes fotográficas. -

Sin más saluda atte. –

Arq. Adolfo Correa
Arquitecto Residente de ANEP – Salto



ANEP

CONSEJO
DIRECTIVO
CENTRAL

DIRECCIÓN
SECTORIAL DE
INFRAESTRUCTURA



Ubicación Aula

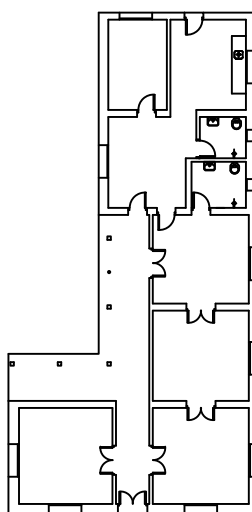


ANEP

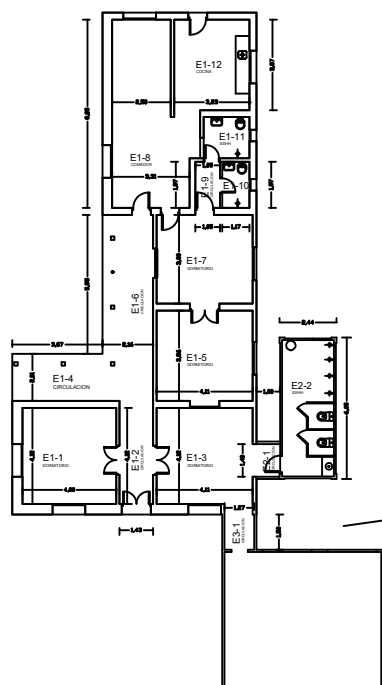
CONSEJO
DIRECTIVO
CENTRAL

DIRECCIÓN
SECTORIAL DE
INFRAESTRUCTURA

HOGAR CARUMBE



PLANTA RELEVAMIENTO ESC. 1/100



IMPREVISTO

Galería Techada de Circulación

Aula a Colocar